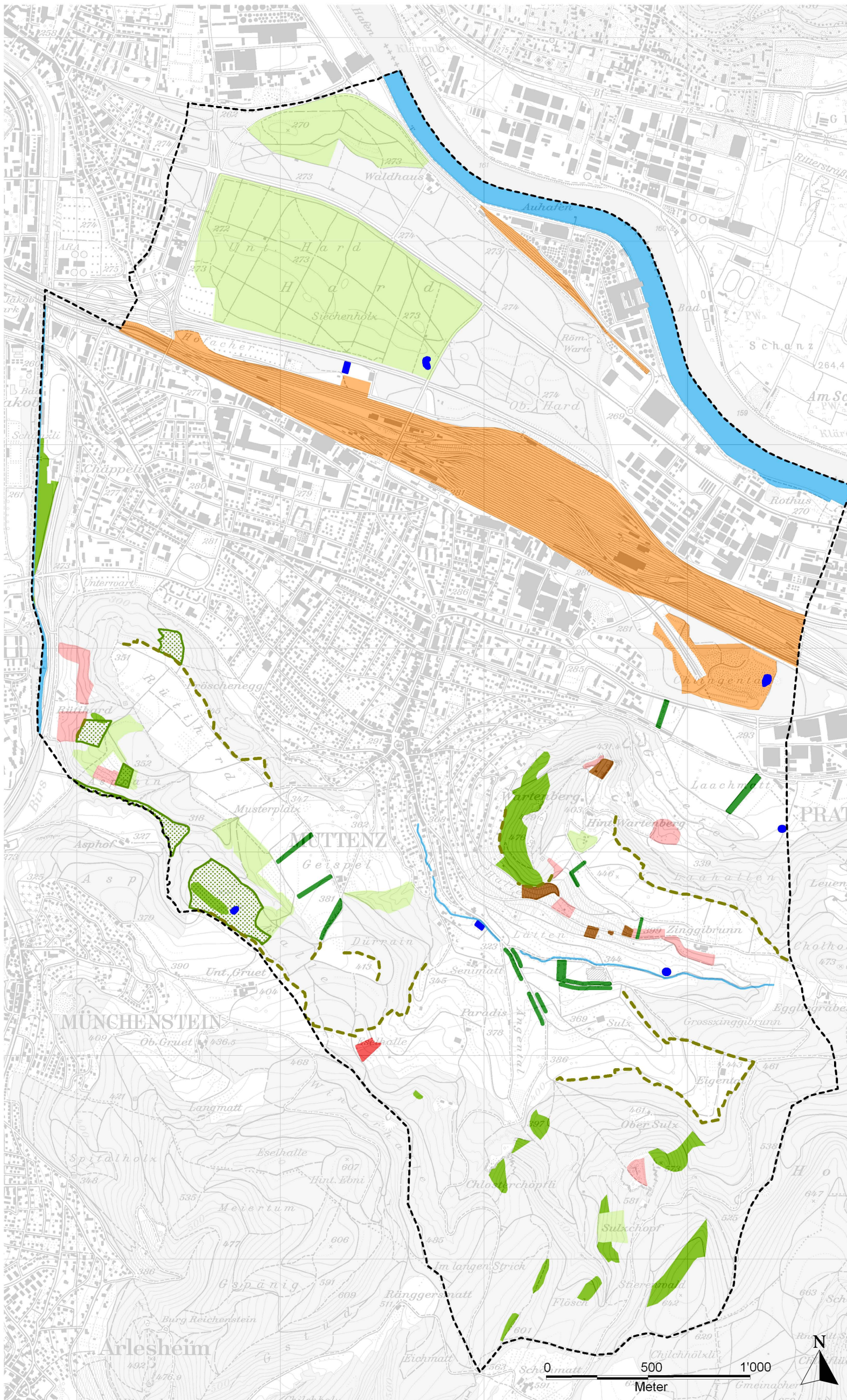


LEK MuttENZ 2005:

# Plan 1: Schützenswerte und besondere Lebensräume



## Legende

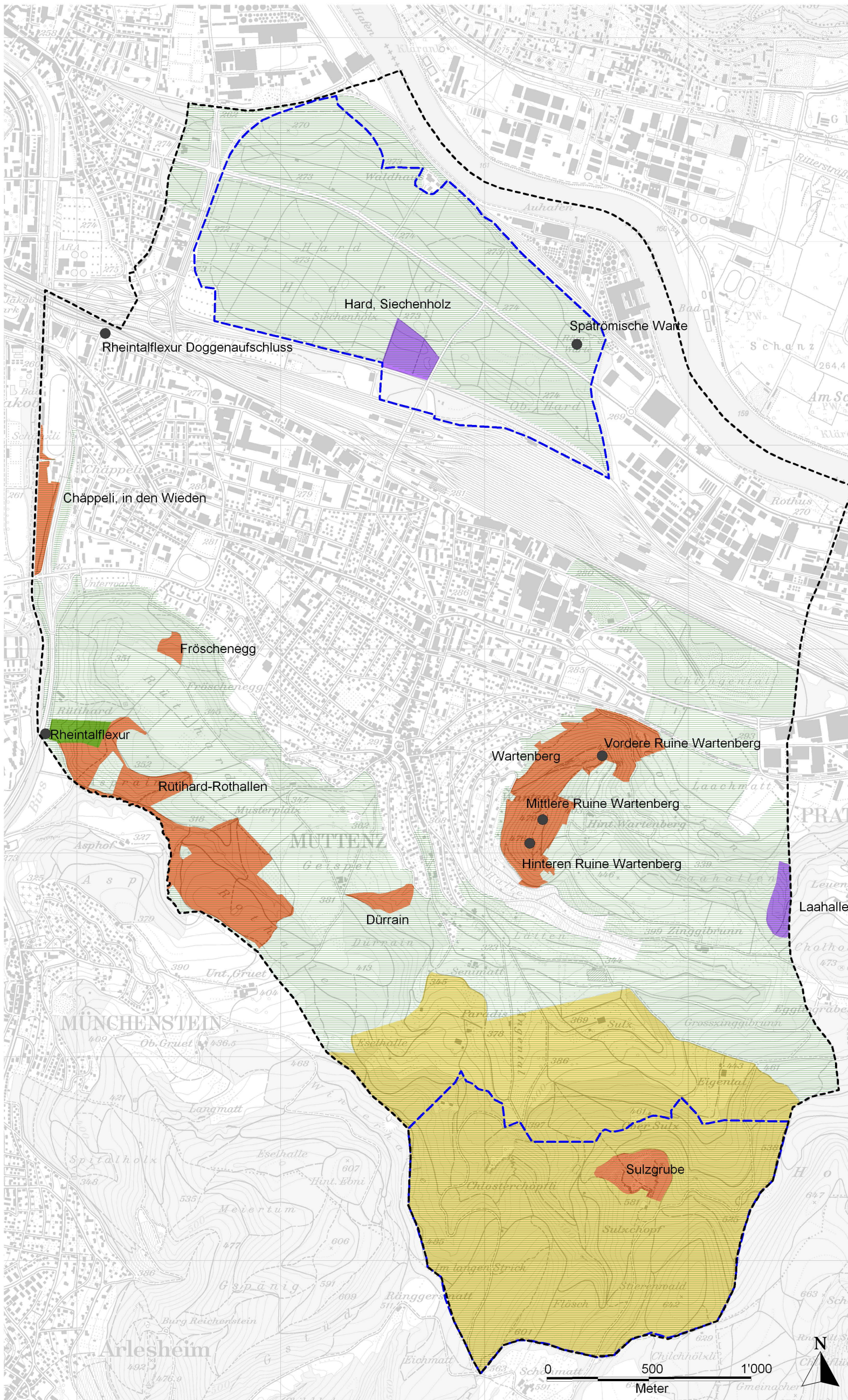
- Seltene Waldgesellschaften
- Eichenreiche Waldbestände
- Altholzbestände
- Hecken und Feldgehölze
- Strukturreiche Waldränder im Aufbau
- Weiher: Wichtigste Objekte
- Fliessgewässer und ihre Uferbereiche (ohne Waldbäche)
- Feuchtwiese
- Magerwiesen und -weiden
- Rebberg: Besonders artenreiche Standorte
- Ruderalstandorte: Wichtigste Objekte

## Weitere Planinhalte

- Gemeindegrenze nach PK25
- Wald

Referenz: 568/Pläne H&W/568\_Lebensräume A3 v2  
Autor: Gr  
PL/GL: Bi  
Verteiler:  
Datum: 19.1.2006  
Kartendaten: PK25 © 2004  
Bundesanstalt für Landestopographie (DV 351.5)

# Plan 2: Bestehende Schutzgebiete



## Legende

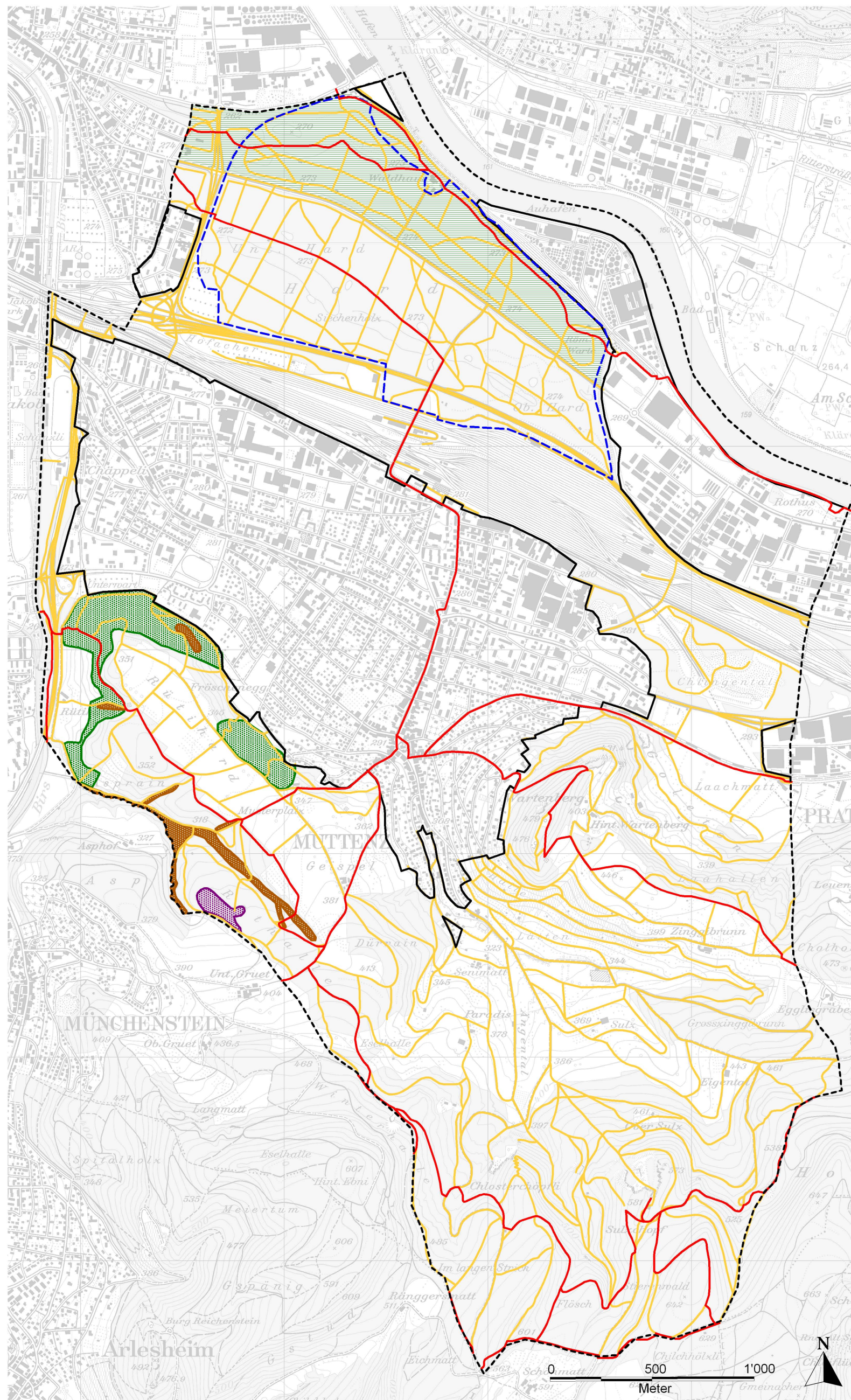
- Kantonale Naturschutzgebiete
- Kommunale Naturschutzzone
- Reservat "Rütihard" Pro Natura Basel
- Schutzobjekte gemäss Zonenplan
- Landschaft von nationaler Bedeutung (BLN-Objekt Nr. 1107)
- Kommunale Landschaftsschutzzone
- Grundwasserschutzzonen (S1 und S2)

## Weitere Planinhalte



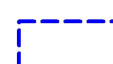



- Gemeindegrenze nach PK25
- Wald

LEK Muttenz 2005:



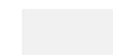
# Plan 3: Probleme der Erholungs- und Freizeitnutzung



## Legende

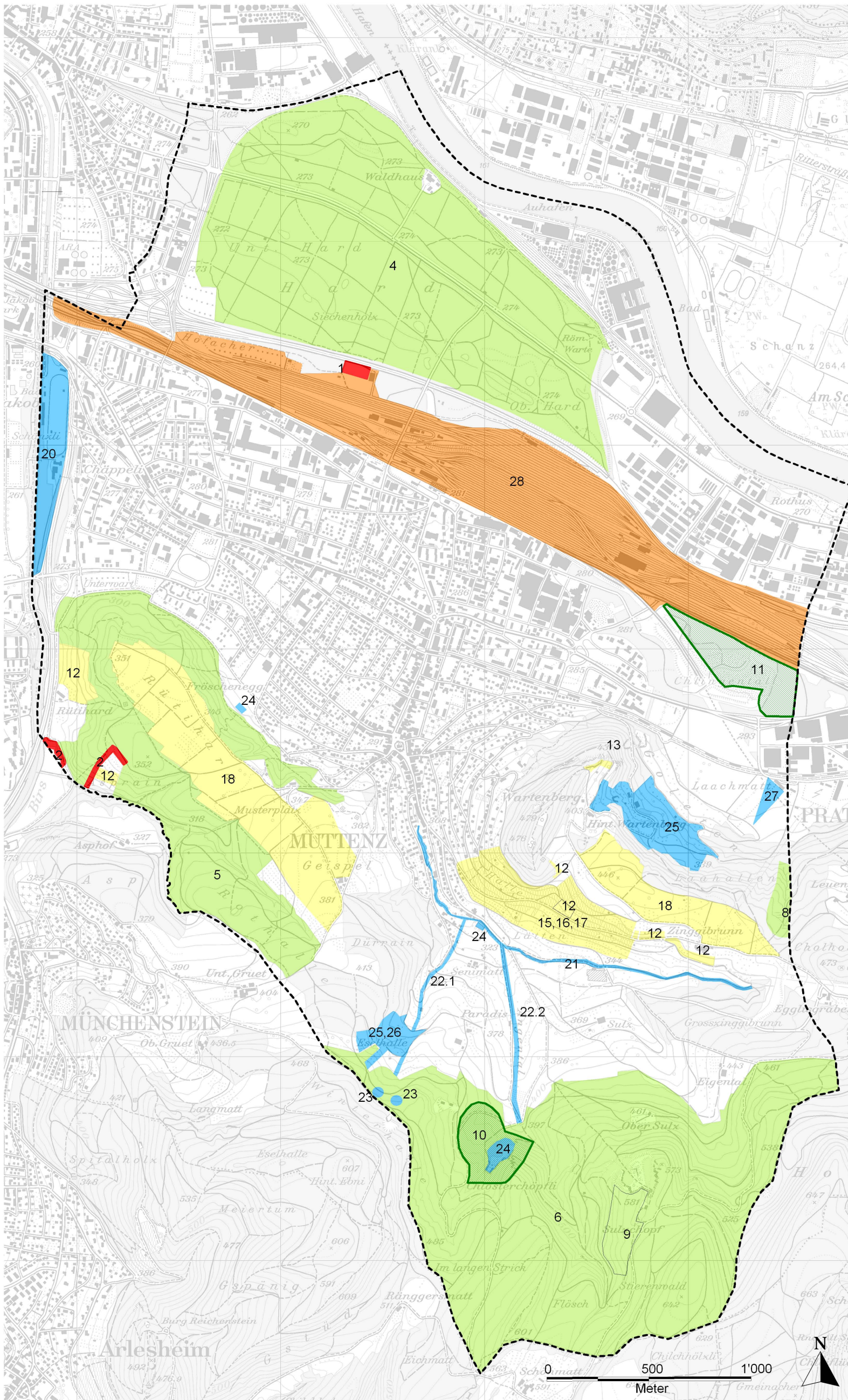
-  Trittschäden Rothallenweiher
-  Trittschäden pot. gefährdete Vegetation
-  Trittschäden Kerbtälchen
-  Grundwassergefährdung (Hunde, Autos)
-  Freilaufende Hunde
-  Strassen und Wege ausserhalb Bauzone
-  Wanderwege Muttenz

## Weitere Planinhalte

-  Gemeindegrenze nach PK25
-  Perimeter Baugebiet
-  Wald

Referenz: 568/Pläne H&W/568\_Problem Erholung v1  
Autor: Gr  
PL/GL: Bi  
Verteiler:  
Datum: 19.12.2005  
Kartendaten: PK25 © 2004  
Bundesanstalt für Landestopographie (DV 351.5)

# Plan 4: Lokalisierbare Massnahmen Arten und Lebensräume



## Legende

### Artenschutz

- 1 Erhalt der Kreuzkröte: Klären der Bestandessituation und Massnahmen Hardacker
- 2 Förderung des Hirschkäfers

### Lebensräume Wald

- 4 Eichenwaldbewirtschaftung Hardwald
- 5 Eichenförderung Rütihard
- 6 Altholzinseln Gempenplateau
- 8 Umsetzung Naturschutzzone Laahallen
- 9 Erweiterung kantonales Naturschutzgebiet Sulzgrube

### Spezialstandorte im Waldareal

- 10 Naturschutzzone Klosterchöpfli
- 11 Naturschutzzone Chlingental

### Lebensräume Landwirtschaft

- 12 Erhalt und Aufwertung der vorhandenen Halbtrockenrasen
- 13 Erhalt und Rückführung von Halbtrockenrasen Vordere Ruine
- 15 Traditionell bewirtschaftete Rebbauflächen
- 16 Ökologischer Ausgleich in neu bestockten Rebbauflächen
- 17 Trockenmauern im Rebberg
- 18 Vorranggebiete für extensiv genutztes Ackerland

### Gewässer und Feuchtgebiete

- 20 Revitalisierung der Birs und extensive Erholungsnutzung
- 21 Aufwertung der bestehenden Bäche
- 22 Ausdolen von Bächen
  - 22.1 Ausdolen Eselhallenbächli
  - 22.2 Ausdolen Engentalbächli
- 23 Erhalt der nicht gefassten Quellen: Ausscheiden als Schutzobjekt
- 24 Sichern eines guten Angebots an Tümpeln und Weihern: Neuanlagen
- 25 Erhalt der letzten mehr oder weniger feuchten Flurteile
- 26 Erweiterung Feuchtwiese Eselhallen
- 27 Feuchtwiese Lachmatt

### Vernetzung Lebensräume

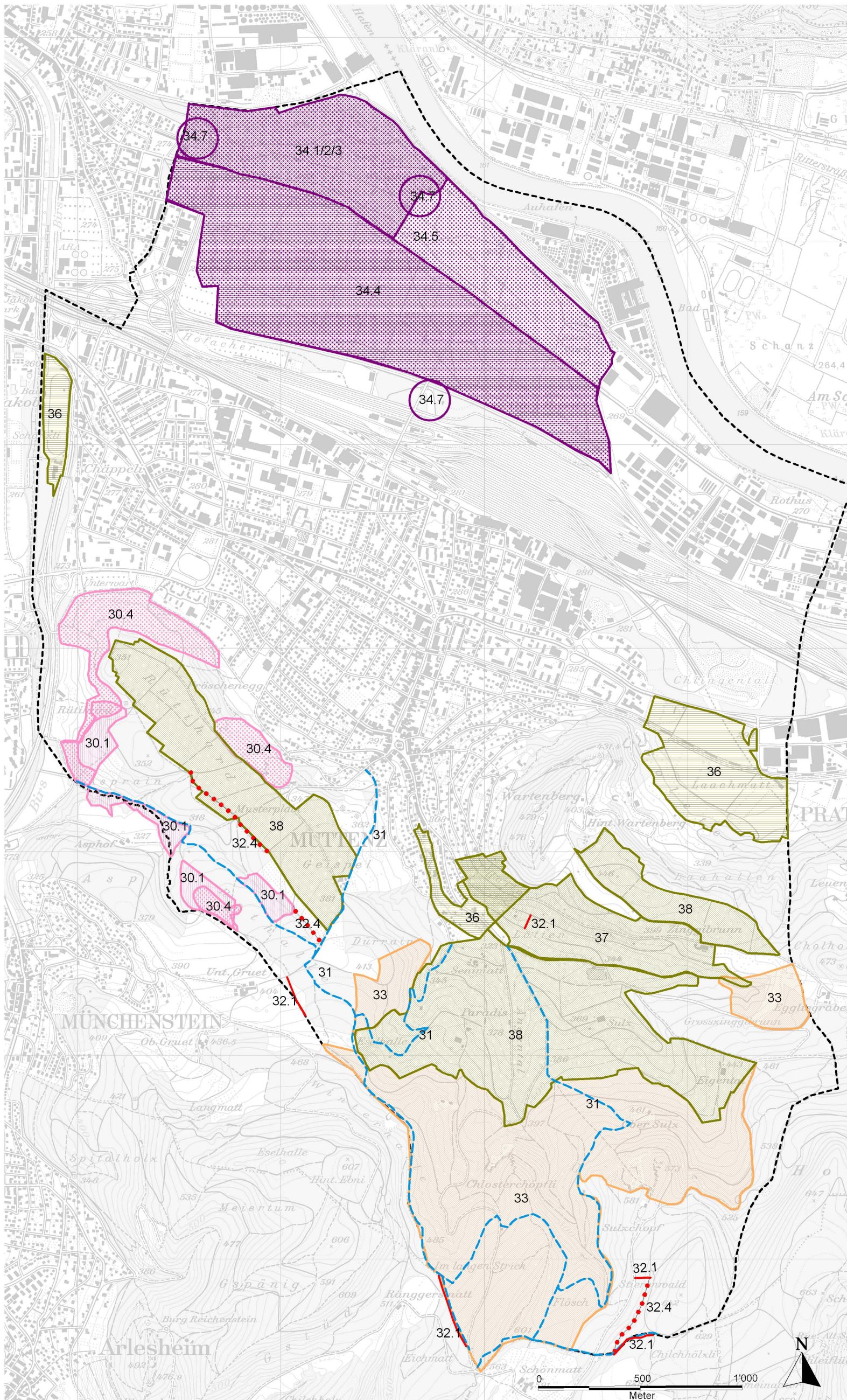
- 28 Durchgängigkeit Hochrheinebene für Arten des Offenlandes (ausserhalb der Bauzone)

### Weitere Planinhalte

- Gemeindegrenze nach PK25

- Wald

# Plan 5: Lokalisierbare Massnahmen Erholung und Landschaft



## Legende

### Lenken der Erholungsnutzungen

- 30 Abstimmen der Freizeitaktivitäten auf die vorrangigen Naturwerte im Gebiet Rütihard
- 30.1 Sperrzone für wegunabhängige Freizeitnutzungen
- 30.4 Optimieren des Wegnetzes / der Infrastruktur zugunsten der trittempfindlichen Vegetation
- 31 Abstimmen des MTB-Betriebs auf andere Interessen: Ausscheiden der MTB-Strecke im Zonenplan und flankierende Massnahmen
- 32 Abstimmen des Reitbetriebs auf andere Interessen
- 32.1 Öffnen wichtiger Verbindungen für die Reiterei
- 32.4 Ausscheiden der Galoppstrecken im Zonenplan
- 33 Vorranggebiet Wild Gempenplateau
- 34 Lenkung des Freizeitbetriebs im Hardwald
- 34.1/2/3 Zulassen intensiver, nicht weggebundener Erholung, Leinenzwang für Hunde und zweckmässige Infrastruktur
- 34.4 Durchsetzen der bestehenden Leinenpflicht
- 34.5 Optimieren des Wegnetzes
- 34.7 Planen Parkplatzangebot (mögliche Standorte)

### Landschaftsschutz

- 36 Erhalt der Siedlungstrenngürtel
- 38 Erhalt des Lebensraummosaiks am Wartenberg
- 39 Aufwertung der Landschaft in Gebieten mit intensiver Landwirtschaft

### Weitere Planinhalte

- Gemeindegrenze nach PK25
- Wald