

# Quartierplan "Hagnau Ost"

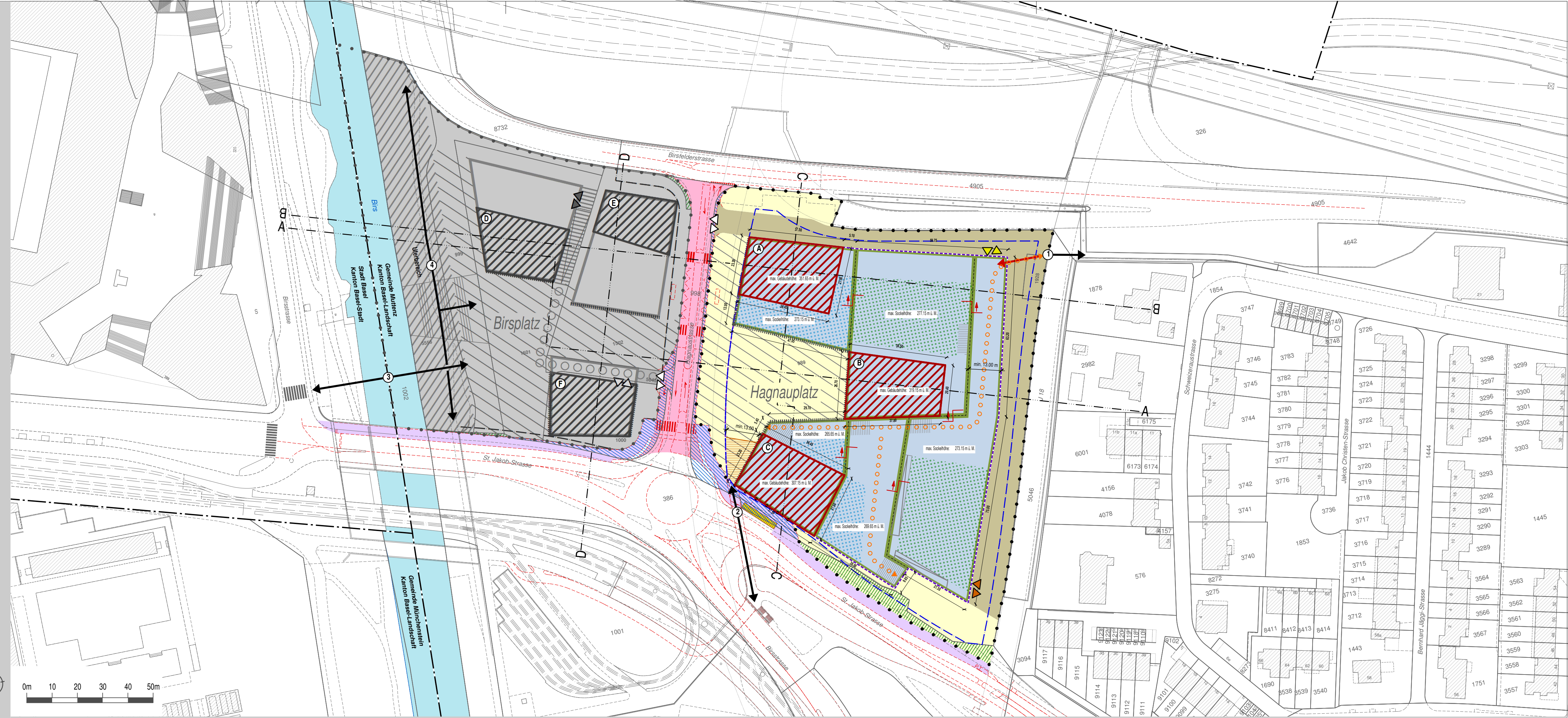
## Situation und Schnitte

1 : 1'000

<p><b>Öffentliches Mitwirkungsverfahren*</b>  <b>Kantonale Vorprüfung*</b>  <small>* Gemäss Beschluss des Gemeinderates vom 13. September 2017</small></p>	Inventar Nr.:
<p>Beschluss des Gemeinderates:          Beschluss der Gemeindeversammlung:          Referendumsfrist:          Urnenabstimmung:          Publikation der Auflage im Amtsblatt Nr. .... vom .....</p>	<p>Namens des Gemeinderates          Der Präsident:                      Der Gemeindeverwalter:           Peter Vogt                              Aldo Grünblatt</p>
<p>Vom Regierungsrat des Kantons Basel-Landschaft genehmigt mit          Beschluss Nr. .... vom .....</p>	Der Landschreiber:
<p>Publikation des Regierungsratsbeschlusses im Amtsblatt Nr. ....          vom .....</p>	

**SR** Sterli + Ruggli  
 Ingenieure + Raumplaner AG  
 Unterdorfstrasse 38, Postfach  
 4415 Lausen 061 / 926 84 30

Situation



Schnitte

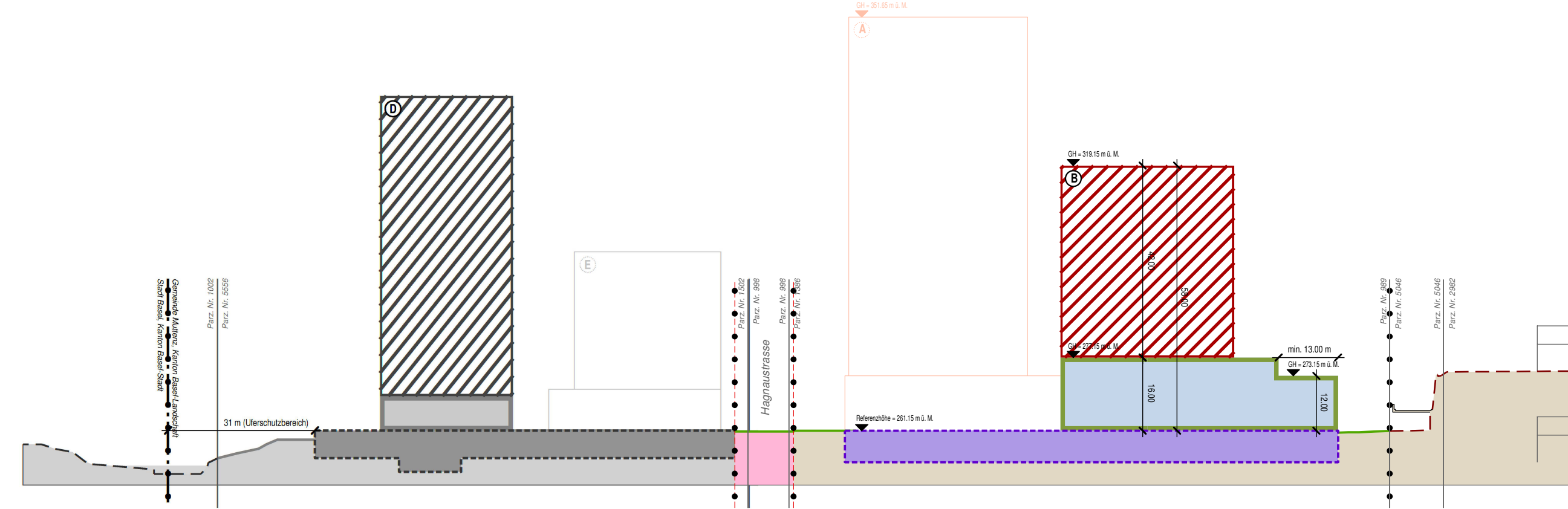
### Verbindlicher Planinhalt

- Quartierplan-Perimeter
- Baubereich für Hochbauten (mit Angabe der maximalen Gebäudehöhe in Meter über Meer)
- Baubereich für Gebäudesockel (mit Angabe Höhenentwicklung und maximalen Gebäudehöhe in Meter über Meer, Abgrenzung zwischen einzelnen Baubereichen variabel)
- Baubereich für unterirdische Bauten
- Bereich für Aussenraumnutzung im Zusammenhang mit Gebäudenutzung auf Niveau Terrasse (Abgrenzung und Lageanordnung variabel)
- Bereich für dem Wohnen dienende Aussenraumnutzung (Begegnung, Aufenthalt, Erholung und Spielen) (Abgrenzung und Lageanordnung variabel, Mindestfläche insgesamt 2'000 m<sup>2</sup>)
- Vorplatz (öffentlich zugänglich)
- Hagnauplatz
- befahrbarer Aussenbereich (Zu- und Wegfahrt Autoparkierung und Anlieferung/Ausnahmetrafen)
- neuer Zugang Unterführung unter der St. Jakob-Strasse via Hagnau-Platz (mit vermasster Mindestaufweitung für Treppenzugang via Hagnau-Platz)
- Zu- und Wegfahrt Quartierplan-Areal
- Zu- und Wegfahrt Anlieferung / Autoparkierung im Gebäudesockel
- Hauptzugangsbereiche Gebäudesockel und Hochbauten vor Vorplatz
- öffentliches Fusswegrecht über Terrassen mit Anschluss an bestehende Fusswegverbindung
- 1) Verbindungsbauwerk für Anschluss an bestehenden Fussweg

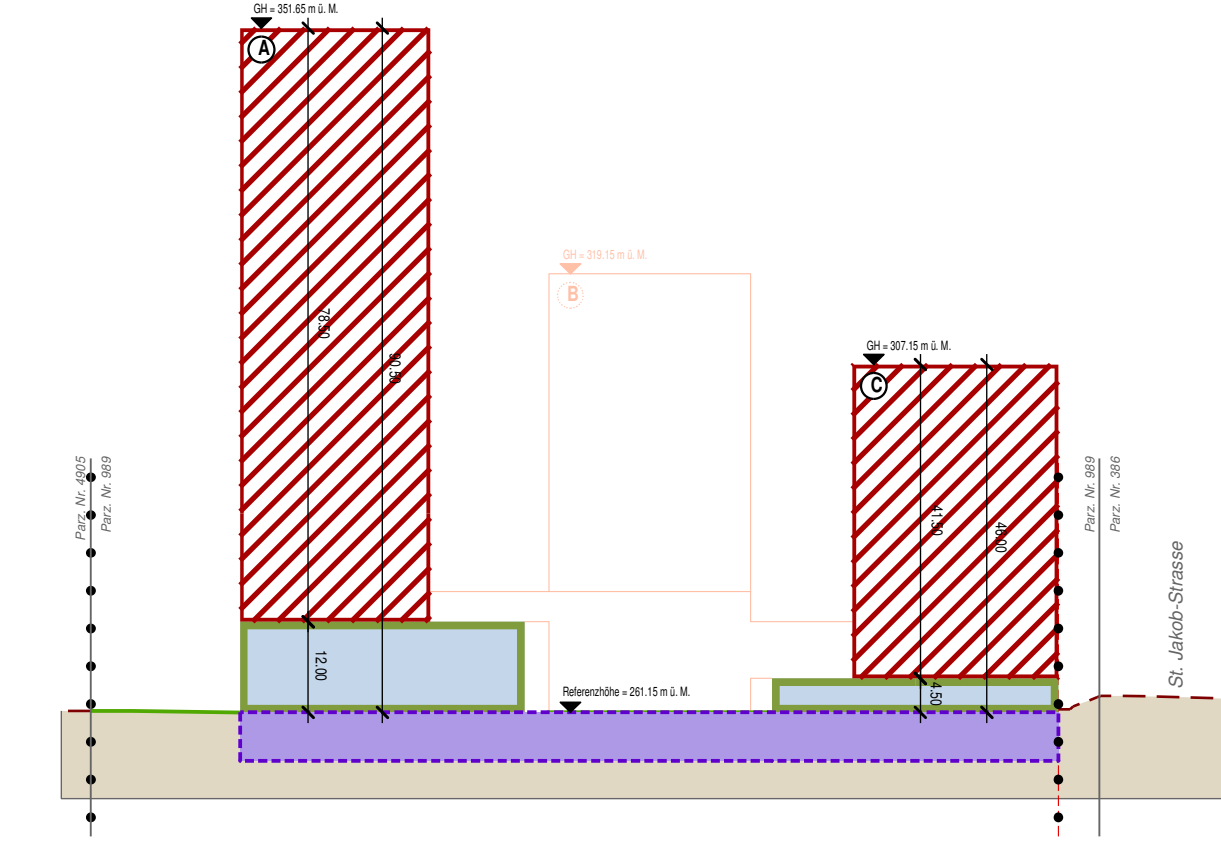
### Orientierender Planinhalt

- Quartierplan-Perimeter Quartierplanung "Hagnau West"
- Nationalstrassenbaulinie im Geltungsbereich der Quartierplanung "Hagnau Ost" / "Hagnau West"
- projektierte Neuorganisation Verkehrsführung Hagnaustrasse, Knoten St. Jakob-Strasse und Anschluss Birsfelderstrasse
- Quartierplan-Areal "Hagnau West" (mit Baubereichsdefinitionen für Gebäudesockel und Hochbauten)
- Neugestaltung mit neuer Verkehrsorganisation der Hagnaustrasse
- 1) Verbindungsbauwerk für Anschluss an best. Fussweg    3) neue Birsbrücke (Fussgänger)
- 2) Aufwertung bestehende Unterführung                      4) Aufwertung Birsuferweg
- Treppen- und Rampenanlagen im Gebäudesockel (in Lage und Anordnung variabel jedoch im Sinne von § 10 Abs. 5 Quartierplan-Reglement)
- Abtretungsflächen / Zuteilungsflächen an QP Areale
- kombinierter Fussgänger- und Radweg entlang St. Jakob-Strasse
- verlegter Zugang Unterführung St. Jakob-Strasse
- Gewässer
- Gemeinde- und Kantonsgrenze

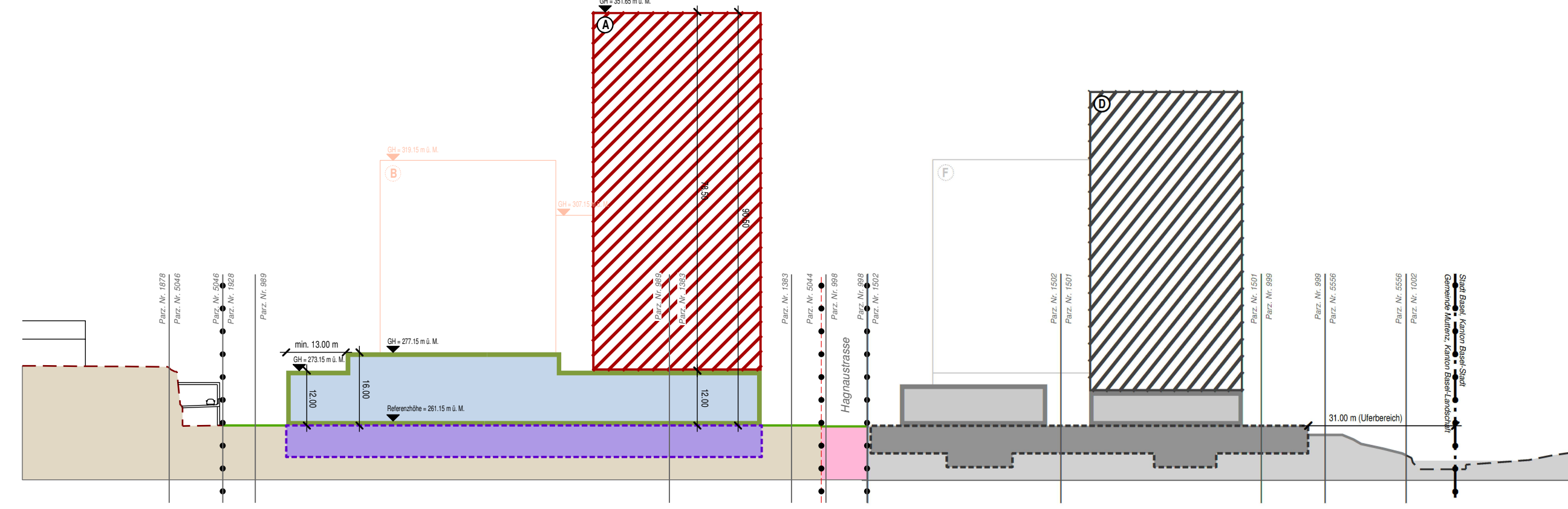
Schnitt A-A



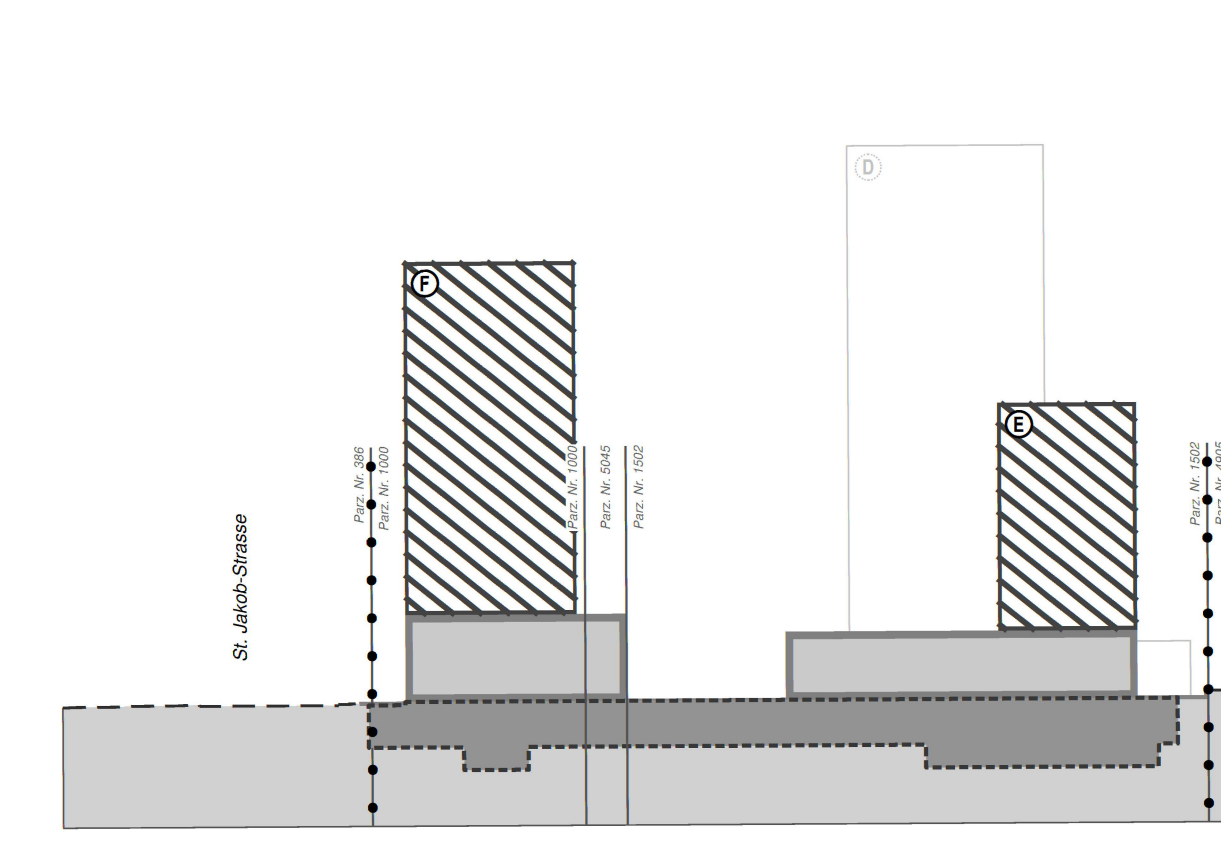
Schnitt C-C



Schnitt B-B



Schnitt D-D



Legende